

art² art au carré

DOSSIER DE PRESSE

décembre 2012

Art au Carré

du 18 janvier au 24 février 2013
au Carré Vert – 110 rue Gambetta - Nantes

- 1 exposition
- 6 semaines
- 35 artistes
- 3 000 m² de terrain de jeu

Une caserne reconvertie en espace d'exposition, des artistes contemporains dans tous leurs états, une carte blanche à la création en plein cœur de Nantes...

3 bonnes raisons de venir découvrir le Carré Vert
et de rencontrer ses squatteurs célestes.

**Vernissage en présence des artistes :
vendredi 25 janvier 2013 à partir de 18h30.**

Contacts presse :

Isabelle Soler – isabelle@syllabes.org

Julie Lebouc – julie@syllabes.org

SOMMAIRE

LES ORGANISATRICES

Janet Guinaudeau, Espace Investissement
Albane Lucazeau, Galerie Albane

page 2
page 2

TOUS AU VERT !

Le Carré Vert, espace de création
L'art dans tous ses états
Se perdre ou pas ?

page 3
page 3
page 3

LES ARTISTES EXPOSÉS

Peinture
Sculpture
Arts plastiques & installations

page 4
page 5
page 6

ET APRÈS ?...

Habiter un lieu confidentiel
Partager des espaces d'exception
Espace Investissement, la signature d'une femme

page 7
page 7
page 8

Vernissage en présence des artistes : vendredi 25 janvier 2013 à partir de 18h30.

Contact presse : Isabelle Soler → isabelle@syllabes.org - Julie Lebouc → julie@syllabes.org

1/8

LES ORGANISATRICES

Janet Guinaudeau, Espace Investissement



« Le Pavillon Desgrées du Lou attend sa métamorphose. Cette ancienne caserne, un lieu clos et austère, va devenir un lieu de vie et de convivialité. C'est cette mue qu'amorce l'exposition. Qui mieux que les artistes peuvent construire cette passerelle ? Faire dialoguer le passé et le futur, insuffler de nouvelles énergies, réveiller les murs...

J'ai souhaité donner carte blanche à la galeriste Albane pour orchestrer une invasion d'art au Carré Vert et lui imprimer une nouvelle respiration. Les artistes disposeront de 3 000 m² pour laisser libre cours à leur imagination. Drôle d'initiative pour la chef d'entreprise que je suis ? Il serait effectivement plus simple de réaliser le projet immobilier sans cet épisode artistique, mais, définitivement, je crois aux vertus de l'inspiration réciproque ! »

Albane Lucazeau, Galerie Albane

« Art au Carré, c'est un rêve qui se réalise.
Inviter les artistes que j'aime et dont
je défends le travail dans un
espace aussi vaste et atypique,
c'est une opportunité incroyable !

La carte blanche que m'a donnée

Janet, je la partage avec les 35 artistes exposés et le grand vent de liberté qui souffle sur le Carré Vert promet de transfigurer le lieu... De la cour au grenier, les artistes ont joué avec les lieux : les œuvres s'y déploient, s'y lovent, s'y cachent. Si leurs univers diffèrent, on peut néanmoins lire dans ces écritures pures et fluides un portrait fragmentaire de l'Homme. C'est cette vision de l'art qui guide mes choix : un supplément d'âme, un supplément de chair qui résonnent intensément en chacun de nous. Et cela n'occulte en rien la dimension ludique de la création... Vous aimez les surprises ? L'exposition Art au Carré vous en réserve de belles !»



Vernissage en présence des artistes : vendredi 25 janvier 2013 à partir de 18h30.

Contact presse : Isabelle Soler → isabelle@syllabes.org - Julie Lebouc → julie@syllabes.org

2/8

ART AU CARRÉ

« Dites 35 ? » Le diagnostic est clair : il est temps d'aller vous ressourcer l'œil et l'imaginaire au Carré Vert... Entre la cathédrale, le musée des Beaux-Arts et le Jardin des Plantes, le lieu accueille une pléiade de plasticiens, le temps d'une exposition éphémère au cœur de Nantes, du 18 janvier au 24 février 2013.



Le Carré Vert, espace de création

Au 110 rue Gambetta, le Pavillon Degrés du Lou abrite une caserne. La disposition en U des bâtiments a séduit Espace Investissement : à l'instar d'une place de village, le lieu se prête volontiers aux échanges et à la convivialité. Transformés en appartements haut de gamme d'ici deux années, les trois immeubles accueilleront pour cinq semaines 35 artistes contemporains.

L'art dans tous ses états

Laisser les clefs aux artistes comporte des risques... Il ne faudra pas s'étonner de trouver des œuvres dans tous les coins, en liberté. Suspendues par les pieds, (é)mouvantes, accrochées, posées, jetées là, trônant, cachées dans les plis, elles seront partout !

Bois, bronze, toile, carton, tissu, fer, plâtre, porcelaine, céramique... Les matières à création, entre les mains des artistes, deviennent matières à réflexion.

Se perdre ou pas ?

Oui, pour tomber nez à nez avec des hommes nus, avec des insectes profanes, avec un bateau ivre... Et autres « morceaux de choix ». Oui, pour explorer chaque recoin de cet immense cabinet de curiosités modernes et s'imprégner de l'atmosphère audacieuse et éphémère insufflée à ce lieu chargé d'histoire(s). Mais si vous craignez de passer à côté d'une œuvre, suivez le chemin balisé...



Vernissage en présence des artistes : vendredi 25 janvier 2013 à partir de 18h30.

Contact presse : Isabelle Soler → isabelle@syllabes.org - Julie Lebouc → julie@syllabes.org

3/8

Les artistes exposés

Peinture

Nicolas Benedetti : technique mixte sur toile
Signe Particulier : griffe jusqu'à la transparence

Cœur : huile sur toile
Signe Particulier : retourne régulièrement à l'état sauvage

Sophie Fattal : huile sur toile
Signe Particulier : pas si naïve

Céline Ranger : technique mixte sur bois
Signe Particulier : épingleuse de fragments d'âmes

Liz Bono : technique mixte sur toile
Signe Particulier : résiste à l'épreuve du feu

Guy Bugeau : acrylique sur bois
Signe Particulier : franchisseur de frontières

Jean Pierre Loizeau : acrylique sur toile
Signe Particulier : amant amoureux

Bernard Dagan : acrylique sur toile
Signe Particulier : met la forme au service du fond

Izabeau Jousse : acrylique sur toile
Signe Particulier : sacre le profane

Pierre Cornière : laques sur bois
Signe Particulier : traqueur de lumière essentielle

Véronique Paquereau : peintures sur toile
Signe Particulier : instinctivement maternelle

Stéphane Dauthuille : peintures, dessins, papiers marouflés sur toile
Signe Particulier : adore regarder sous les jupes des filles

Alain Guezenc : peintures et sculptures
Signe Particulier : range le chaos



Liz BONO



CŒUR



Bernard DAGAN

Vernissage en présence des artistes : vendredi 25 janvier 2013 à partir de 18h30.

Contact presse : Isabelle Soler → isabelle@syllabes.org - Julie Lebouc → julie@syllabes.org

4/8

Alexandre DAY : mine de plomb sur bois enduit
Signe Particulier : scrute l'univers à la loupe

Sophie Morisse : huile sur toile
Signe Particulier : explore le féérique

Sylc SP : technique mixte sur toile
Signe Particulier : tout est dans le regard

Cécile Barré : technique mixte sur toile
Signe Particulier : petite-haute-couture

ValyB : huile sur bois
Signe Particulier : exploratrice d'émotions

Sculpture

Fanny Alloing : sculptures en bandes plâtrées, soie, papier
Signe Particulier : fait disparaître les corps

Sandrine Brillaud : sculptures en bronze et terre
Signe Particulier : avec tendresse mais sans concession

Mélanie Bourget : sculptures en raku
Signe Particulier : randonneuse immobile

Lucette Brandy : sculptures en bronze, porcelaine blanche et papier mâché
Signe Particulier : encourage la caresse

Corinne Cuenot : sculptures de fil de fer
Signe Particulier : dentellière d'acier

Clémentine de Chabaneix : sculptures en terre et engobe
Signe Particulier : hypnotiseuse

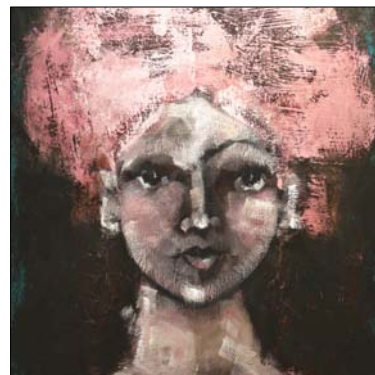
Yannick Germain : sculptures en bronze, peintures, illustrations, gravures
Signe Particulier : femmophile

Soasig Chamailard : sculptures en plâtre
Signe Particulier : ô mon Dieu !

Jean-Pierre Levy : sculptures en marbre peint
Signe Particulier : Gulliver jardinier

Vernissage en présence des artistes : vendredi 25 janvier 2013 à partir de 18h30.

Contact presse : Isabelle Soler → isabelle@syllabes.org - Julie Lebouc → julie@syllabes.org



Izabeau JOUSSE



Clémentine de CHABANEIX



Mélanie BOURGET

Marie-Lucie Moreau : plasticienne
Signe Particulier : amasseuse de quotidien

Ghislain Viaene : sculptures en résine
Signe Particulier : magnifiquement maladroit

Claire Salmon Legagneur : plasticienne et costumière
Signe Particulier : tisseuse de vie

Bronia Sawyer : pliages de papiers, livres anciens
Signe Particulier : artisan du nouveau roman

Jürgen Lingl Rebetz : sculptures sur bois colorisées
Signe Particulier : tronçonneur d'hyperréalisme



Sandrine BRILLAUD

Arts plastiques & installations

Marie Rameau : photographies argentiques, tirages à la gomme sur miroir
Signe Particulier : fabrique à souvenirs

Fanny Alloing : sculptures en bandes plâtrées, soie, papier
Signe Particulier : fait disparaître les corps

Corinne Cuenot : sculptures de fil de fer
Signe Particulier : dentellière d'acier

Marie-Lucie Moreau : plasticienne
Signe Particulier : amasseuse de quotidien

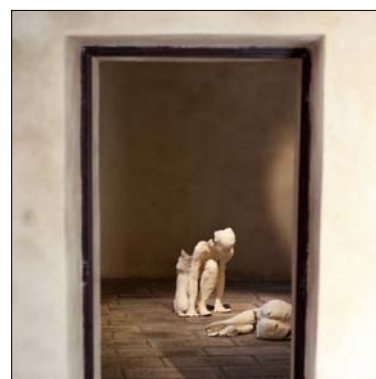
Ghislain Viaene : sculptures en résine et chimères d'insectes
Signe Particulier : magnifiquement maladroit

Claire Salmon Legagneur : plasticienne et costumière
Signe Particulier : tisseuse de vie

Kaliko : plasticienne
Signe Particulier : suit son fil rouge



Lucette BRANDY



Fanny ALLOING

Vernissage en présence des artistes : vendredi 25 janvier 2013 à partir de 18h30.

Contact presse : Isabelle Soler → isabelle@syllabes.org - Julie Lebouc → julie@syllabes.org

ET APRÈS ? ...

« Le projet : faire dialoguer l'identité d'un patrimoine historique et l'intelligence des dernières technologies de l'habitat. » **J. Guinaudeau**

La configuration du lieu, une construction en U qui ceinture un pavillon central, se prête naturellement à la création d'un espace de vie convivial et polyvalent. Le projet ambitieux, porté par Janet Guinaudeau, est de créer **un lieu de vie intergénérationnel et plurifonctionnel**. Faciliter les échanges, cimenter les liens, se retrouver dans des espaces communs sont quelques uns des postulats du projet architectural du Carré Vert.

Habiter un lieu confidentiel

- 41 logements personnalisés, du T1 au T6
- Traitement contemporain des volumes
- Harmonie de la lumière naturelle et des couleurs
- Préservation des éléments architecturaux d'origine

Partager des espaces d'exception

- Un jardin suspendu pour dialoguer, se reposer, lire... et rêver
- Un mur végétal pour respirer et contempler
- Un parvis paysagé exclusivement piéton pour la sécurité et la tranquillité des résidents



Vernissage en présence des artistes : vendredi 25 janvier 2013 à partir de 18h30.

Contact presse : Isabelle Soler → isabelle@syllabes.org - Julie Lebouc → julie@syllabes.org

7/8

ESPACE INVESTISSEMENT, LA SIGNATURE D'UNE FEMME

Pour Janet Guinaudeau, l'art n'est jamais relégué au second plan. L'exposition au Carré Vert n'est pas sa première initiative afin de soutenir activement les artistes et la création artistique.

En 2011, elle ouvre les portes de la Villemarais, un très bel hôtel particulier rochelais, à Yagui Druid et lui permet ainsi d'exposer ses gravures. L'artiste ivoirienne dresse, dans ses œuvres, un pont entre l'Occident et l'Afrique. Un travail plein de sens dans cette ville qui a pratiqué le commerce triangulaire.

Dans le Carmel de Niort, acquis par Espace Investissement en 2010, l'œuvre « Le Signe » créée par Thomas Gleb en 1979 orne le mur de la petite chapelle. Janet Guinaudeau en fait don au Musée d'Art Sacré de Paray le Monial.



Vernissage en présence des artistes : vendredi 25 janvier 2013 à partir de 18h30.

Contact presse : Isabelle Soler → isabelle@syllabes.org - Julie Lebouc → julie@syllabes.org

8/8